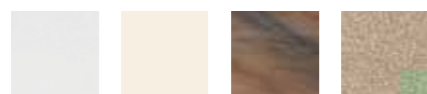


## PALETA KOLORÓW KOLEKCJI HIGHLIFE®

### WALNUT



Alpine White Ivory Tuscan Sun Desert

Do obudowy Walnut dostępne są schody Cocoa

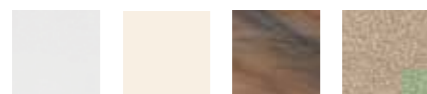
### DRIFTWOOD



Alpine White Ice Grey Platinum Tuscan Sun

Do obudowy Driftwood dostępne są schody Smoke

### BRONZE



Alpine White Ivory Tuscan Sun Desert

Do obudowy Bronze dostępne są schody Cocoa

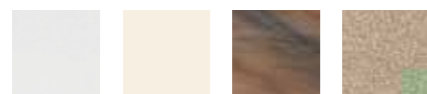
### BRUSHED NICKEL



Alpine White Ice Grey

Do obudowy Brushed Nickel dostępne są schody Smoke

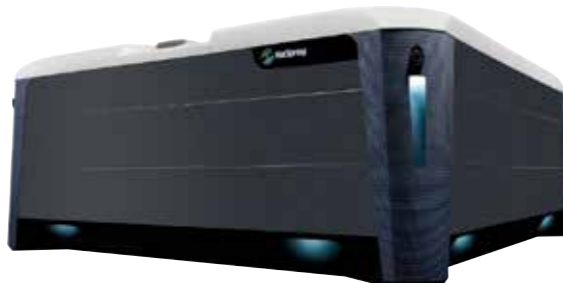
### SANDSTONE



Alpine White Ivory Tuscan Sun Desert

Do obudowy Sandstone dostępne są schody Cocoa

### SHALE



Alpine White Ice Grey Platinum

Do obudowy Shale dostępne są schody Smoke

Odwiedź naszą stronę internetową: [hotspring.pl](http://hotspring.pl)

© 2019 Watkins Wellness, 1280 Park Center Drive, Vista, California 92081, USA. Wszelkie prawa zastrzeżone. Specyfikacje, kolory i materiały użyte na powierzchni mogą ulec zmianie bez uprzedzenia. Nie wszystkie funkcje są dostępne we wszystkich produktach. Wydrukowano w UE. Hot Spring, Highlife, Grandee, Envoy, Aria, Vanguard, Prodigy, Sovereign, Triumph, Jetsetter, The Absolute Best Hot Tub Ownership Experience, Every day made better, Energy Smart, Moto-Massage, No-Fault, and Tri-X są znakami towarowymi należącymi do Watkins Wellness. Wszystkie modele 230 V muszą być zainstalowane przez certyfikowanego elektryka zgodnie z lokalnymi przepisami. Patenty zarejestrowane w amerykańskim urzędzie patentowym #5,647,736; #5,724,478; #5,742,953; #5,810,257; #5,810,262; #5,819,332; #5,924,850; #5,943,711; #6,381,766; #6,435,691; #6,596,951; #6,621,985; #6,859,952; #6,873,793; #6,976,636; #7,162,752; #7,219,690; #7,472,430; #7,472,431; #8,273,254; #8,266,736; #8,465,650; D518896; D531729; D620599; D624657; D634019; D634021 i inne zgłoszone patenty.

## Kolekcja Highlife®

Hot Spring® tworzy jedno z najbardziej innowacyjnych i energooszczędnych jacuzzi ogrodowych na świecie. Od ponad 40 lat projektujemy i budujemy wanny spa z unikalnym masażem, z łatwymi systemami pielęgnacji wody i funkcjami zapewniającymi niski koszt eksploatacji. Nasze długoletnie doświadczenie i niezrównana troska o klienta gwarantuje absolutnie najlepsze doznania dostępne dla posiadaczy ogrodowego spa.

Prezentujemy nową kolekcję Highlife. Szczyt designu, inżynierii i luksusu od Hot Spring.



# Kolekcja Highlife®

## 1. Wyjątkowy masaż

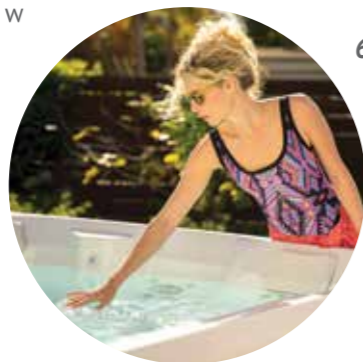
Jedyny w swoim rodzaju Moto-Massage™ DX to źródło dwóch mocnych strumieni wody, które przesuwają się w górę i w dół wzdłuż twoich zmęczonych pleców

## 2. 100% filtracja wody

Ekskluzywny system pełnej filtracji wody oraz ceramiczne filtry Tri-X™, które można myć w zmywarce, pomogą utrzymać wodę w krystalicznej czystości

## 3. Łatwa pielęgnacja wody

Wanna przygotowana do solnego systemu oczyszczania wody FreshWater™, dla najlepszej wody przy mniejszym nakładzie pracy



## 4. Oszczędność energii

Pełna, bardzo gęsta izolacja oraz system Energy Smart™ dla Super Efektywności Energetycznej

## 5. Łatwa obsługa

Bezprzewodowy panel dotykowy dla wygodnej obsługi z każdego miejsca w wannie oraz zdalnie do 9 metrów

## 6. Stworzona do działania przez długie lata

Polimerowa konstrukcja nośna i podstawa wykonane są bez użycia drewna dla niezwykłej trwałości i długowieczności



	Grandee™	Envoy™	Aria™	Vanguard™	Sovereign™	Triumph™	Prodigy™	Jetsetter™ LX	Jetsetter™
<b>Modele</b>									
<b>Miejsca</b>	7	5	5	6	6	4	5	3	3
<b>Leżanka</b>	Brak	Jedna	Jedna	Brak	Jedna	Dwie	Brak	Jedna	Jedna
<b>Wymiary</b>	254 x 231 x 97 cm	236 x 231 x 97 cm	221 x 221 x 91 cm	221 x 221 x 91 cm	203 x 236 x 84 cm	236 x 188 x 84 cm	198 x 213 x 84 cm	213 x 165 x 84 cm	213 x 165 x 74 cm
<b>Pojemność wanny</b>	1700 litrów	1475 litrów	1225 litrów	1275 litrów	1200 litrów	1275 litrów	1100 litrów	800 litrów	750 litrów
<b>Masa</b>	425 kg bez wody 2685 kg z wodą*	375 kg bez wody 2250 kg z wodą*	315 kg bez wody 1940 kg z wodą*	315 kg bez wody 2070 kg z wodą*	280 kg bez wody 1960 kg z wodą*	265 kg bez wody 1860 kg z wodą*	295 kg bez wody 1795 kg z wodą*	220 kg bez wody 1260 kg z wodą*	215 kg bez wody 1205 kg z wodą*
<b>Dysze</b>	43	43	35	38	28	27	22	22	14
<b>Dysze Moto-Massage™</b>	Dwie	Jedna	Jedna	Dwie	Jedna	Jedna	Jedna	Jedna	Jedna
<b>Atrakcje wodne</b>	Tak	Tak	Tak	Tak	Tak	Brak	Brak	Brak	Brak
<b>Napięcie</b>	230V/20A	230V/20A	230V/20A	230V/20A	230V/16A	230V/16A	230V/16A	230V/16A	230V/16A

\* Obejmuje masę wody i osób dorosłych ważących po 80 kg